

TOUGHBOOK CF-H2 INDUSTRIEL

TABLETTE ULTRA DURCIE

TRANSFORMER LA MANIÈRE DONT LES PROFESSIONNELS NOMADES TRAVAILLENT

Le Toughbook CF-H2 est un outil exceptionnel. Exceptionnel par sa capacité à transformer la manière dont les professionnels mobiles travaillent, où qu'ils soient et à chaque fois qu'ils en ont besoin. Conçu pour être performant dans les environnements les plus extrêmes, il permet aux utilisateurs sur le terrain d'accéder aux données essentielles, aux applications métiers et aux outils numériques dont ils ont besoin pour être bien plus performants et productifs qu'auparavant.

- Processeur Intel® Core™ i5-3437U vPro
- Windows® 8 Pro
- Puce graphique Intel HD 4000
- Ecran LCD Transflectif Plus 10,1" extrêmement lumineux avec Dual Touch et filtre polarisant circulaire
- Technologie d'écran Circulumin™
- Résistant aux vibrations et aux chocs (MIL-STD 810G)*
- Résistant à l'eau et à la poussière (IP65, MIL-STD 810G)*
- Léger - seulement 1,58 kg
- Fourni avec deux batteries échangeables à chaud pour une autonomie de 7 heures maximum
- USB 3.0 haute vitesse, LAN et port série (selon le modèle)
- Lecteur de codes à barres (en option)
- Lecteur de cartes à puce (en option)
- Appareil photo, GPS, RFID (en option)

* Testé par un laboratoire indépendant selon la norme IEC 60529, sections 13.4, 13.6.2, 14.2.5 et 14.3





MOBILE BUSINESS EXCELLENCE

POUR LES UTILISATEURS PROFESSIONNELS QUI ONT BESOIN DE CONDITIONS OPTIMALES EN MATIÈRE DE MOBILITÉ, DE FIABILITÉ ET DE CONNECTIVITÉ.

Avec son design robuste et ergonomique, son excellente autonomie et son écran transreflectif lisible au soleil, la tablette industrielle Toughbook CF-H2 est l'outil idéal pour accéder aux applications métiers et aux données dans les situations mobiles les plus extrêmes.

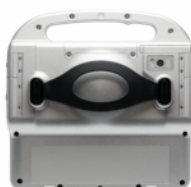


Plate-forme informatique mobile	Processeur Intel® Core™ i5-3437U vPro™ (1,9 GHz, 3 Mo Intel® Smart Cache, Chipset Intel® série 7 Express QM77)	
Système d'exploitation	Windows® 8 Pro Windows® 7 Professionnel Downgrade	
Mémoire vive	4 Go DDR3L SDRAM (max. 8 Go)	
Puce graphique	Intel® HD Graphics 4000, UMA (Windows 7® 64 bit max. 1696 Mo, 32 bit max. 1547 Mo)	
Disque Dur	500 Go (SATA) ou 128 Go SSD (modèle avec lecteur de cartes à puce à contact)	
Ecran LCD	Ecran couleur LCD 10,1" XGA (1024x768) Matrice Active (TFT) Transreflectif Plus, lisible au soleil avec filtre polarisant circulaire (jusqu'à 500 cd/m ² de luminosité transmissive et 6500cd/m ² de luminosité transreflective, selon les conditions lumineuses) et capteur de lumière ambiante	
Bluetooth™	Version 4.0 + EDR Classe 1	
Réseau local sans fil - WLAN	Réseau local sans fil Intel® Centrino® Advanced-N 6235 AGN IEEE 802.11 a/b/g/n	
Audio	Haut-parleur monophonique, interface audio haute définition Intel®	
Périphériques d'entrée	Dual Touch (écran tactile résistif et Digitizer) Touches Application 2 à 5 (en fonction du modèle)	
Indicateurs	Alimentation, état de charge de batterie 1, état de charge de batterie 2, état disque dur, état RFID	
Interfaces	Affichage externe Aucun (disponible via la station d'accueil en option) Série (RS232C) x1 LAN x1 (selon le modèle) USB 3.0 x1 (2e USB selon le modèle, supprime le LAN) Connecteur de station d'accueil x1 socle Entrée/Sortie DC In x1	
Fonction de sécurité	TPM (module de plateforme sécurisé, compatible TCG V1.2)	
Alimentation	Adaptateur Secteur Entrée : 100 V - 240 V AC, 50 Hz/60 Hz ; Sortie : 16 V DC, 3,75A Batterie Ion Lithium 7,2 V, 3400 mAh x2 packs, échangeable à chaud Autonomie Env. 7 heures (Mobile Mark™ 2007, luminosité LCD 60 cd/m ²)	
Dimensions (LxHxP)	274 mm × 268 mm × 58 mm	
Poids	Env. 1,58 kg (avec la poignée)	
Options disponibles	Lecteur de codes à barres Réseau mobile haut débit 3G (HSPA+, 14.4 Mbps en téléchargement) Lecteur de cartes à puce sans contact (ISO 14443 Type A/B) et lecteur RFID (ISO 15693) combinés Lecteur de cartes à puce à contact Appareil photo 3 mégapixels avec autofocus et flash à LED GPS Lecteur d'empreintes digitales	
Accessoires	Adaptateur secteur CF-AA6373AG Batterie CF-VZSU53A Chargeur de batterie à 4 compartiments CF-VCBU11U Chargeur véhicule CF-LND80S-FD (Type A, 80W, 12-16VDC) CF-LND8024FD (EIAJ & Type A à la fois 80W, 12-32VDC) Station d'accueil (blanche) CF-VEBH21U Station d'accueil (noire) CF-VEBH21KU Solutions de portage et stations d'accueil CDS Merci de consulter www.toughbook.eu	
Tests Standards	Test de résistance à l'eau IEC529 (JIS C0920) IPX5*, MIL-STD 810G 506.5, I & III* Test de résistance à la poussière IEC529 (JIS C0920) IP6X*, MIL-STD 810G 510.5, I & II* Test de résistance aux chutes MIL-STD 810G 516.6, IV (chute de 180cm*) Test de résistance aux vibrations MIL-STD 810G 514.6, catégorie 24*	