

**Panasonic**  
ideas for life

**KX-TDA15 KX-TDA30**



usines | banques | bureaux de vente | PME | magasins | horeca

Le système de  
réseau qui offre  
des performances  
maximales à l'ère de la  
convergence



# Panasonic central téléphonique IP hybride

## Une solution intelligente pour les besoins en communication de votre entreprise

Le central téléphonique IP hybride de Panasonic est un puissant système de communication développé pour venir en aide aux entreprises à une époque où les réseaux informatiques et téléphoniques convergent.

Panasonic est leader du marché depuis déjà 20 ans dans ce secteur. Forts de notre expérience, nous sommes bien placés pour associer les fonctions étendues et la fiabilité des centraux téléphoniques avec la technologie IP. Nous avons ainsi conçu un système de communication performant pour les entreprises, qui offre une solution élaborée pour la téléphonie et la messagerie, le traitement efficace et souple des appels, la mobilité (téléphonie sans fil DECT), la téléphonie Voice over IP et l'intégration transparente avec votre PC grâce aux connexions USB (fonctionnalité « plug-and-play »).

Fidèle à sa tradition de convivialité, Panasonic a développé un central téléphonique IP hybride facile à utiliser, même pour les personnes ayant une expérience informatique limitée.

L'internet et la technologie à large bande représentent une véritable révolution pour les entreprises. Avec le central téléphonique IP hybride de Panasonic, vous disposez d'une technologie de pointe et de fonctions

élaborées qui révolutionneront les communications dans votre entreprise.



### ■ Simplification des communications

Les appareils téléphoniques numériques de Panasonic sont stylés, conviviaux et efficaces.

Ils comprennent un grand écran rétroéclairé (jusqu'à 6 lignes de 24 caractères), facile à lire. Un témoin d'indication bien visible pour les messages reçus et pour reconnaître les types d'appels, ainsi que des touches de navigation rendent cet outil très facile à manier.

L'inclinaison en 4 positions garantit une souplesse optimale, un connecteur USB assure le raccordement « plug & play » avec un PC.

### ■ Paré pour l'avenir

Le central téléphonique IP hybride évolue avec les besoins de votre entreprise. Ce système de communication peut jongler à souhait avec des téléphones IP, des caméras IP et autres nouveaux dispositifs qui seront très bientôt mis sur le marché.



### ■ Réduction des coûts

Panasonic a doté son central téléphonique IP hybride des technologies de pointe en matière de réseau téléphonique et IP. Les clients peuvent acquérir cette technologie pour établir des connexions abordables, simples et fiables entre les différentes filiales et utiliser les canaux de communication les moins chers.

- QSIG (\*)
- Voice over IP (VoIP)
- Least Cost Routing (LCR)

\* QSIG est un protocole réseau numérique standardisé.

### ■ Une efficacité appréciable

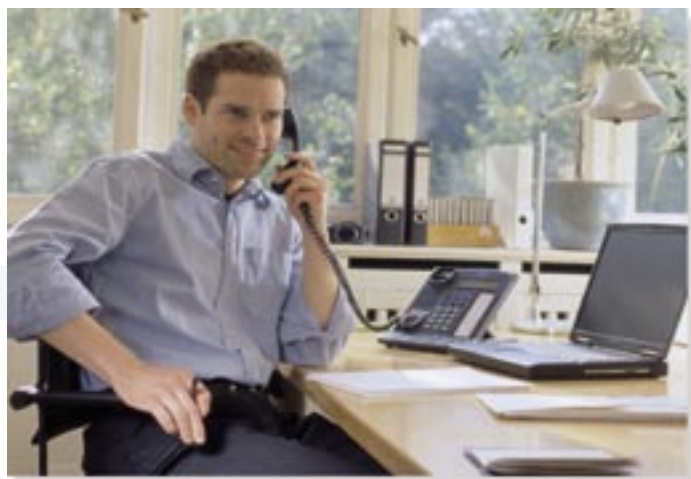
Nos solutions polyvalentes offrent de multiples avantages pour votre entreprise. Les appareils sans fil assurent votre liberté de mouvement. Vous pouvez ainsi émettre et répondre à des appels importants partout dans l'entreprise. En outre, la solution de messagerie apporte une valeur ajoutée à pratiquement tous vos services. Les fonctions avancées de type « Call Centre » assurent l'efficacité des flux de communications et fournissent un meilleur service à vos clients. Le central téléphonique IP hybride permet de distribuer aisément les appels, de gérer vous-mêmes les utilisateurs du système téléphonique et d'en contrôler le trafic. Compatible avec le protocole standard CTI (Computer Telephony Integration) - TAPI et CSTA - ce central téléphonique peut constituer le cœur d'un puissant système CTI à forte valeur ajoutée.

## ■ Système abordable à forte valeur ajoutée pour votre entreprise

Les nouvelles possibilités en matière de messagerie vous apportent plus de souplesse. En l'absence de personnel, un service AA (Automated Attendant) peut traiter vos appels. Vous pouvez opter pour la messagerie unifiée avec la technologie CTI. Vous pouvez combiner l'email, le fax et la messagerie vocale et donner ainsi à vos communications des possibilités multimodales. Vous pouvez même personnaliser le système afin qu'il réponde aux besoins de chaque appelant. En combinaison avec la messagerie vocale Panasonic, vous bénéficiez des fonctions Panasonic exclusives, comme le filtrage d'appel (Live Call Screening), la prise d'appels et le transfert bidirectionnels.

## ■ Fiabilité

La fiabilité des centraux téléphoniques IP hybrides est garantie par des contrôles de qualité poussés et des tests avant de quitter l'usine. La maintenance est rapide et efficace, et les temps d'indisponibilité du système sont ainsi réduits au strict minimum.



## ■ Productivité et satisfaction des clients accrues

L'intégration PC améliore le traitement des appels et fournit une fonctionnalité accrue à l'utilisateur.

Grâce au port USB intégré, il est très facile de raccorder un appareil téléphonique Panasonic à un PC ou à un portable.

### Productivité de l'utilisateur

L'application logicielle PC Phone permet de coupler votre système téléphonique à une base de données, ce qui vous donnera une puissante solution CRM (Customer Relationship Management). La prise d'appel sélective ou automatique, la fonction répondeur intelligent et la synchronisation avec Microsoft Outlook ne sont que quelques exemples des possibilités qu'apprécieront les utilisateurs intensifs du téléphone dans votre entreprise.

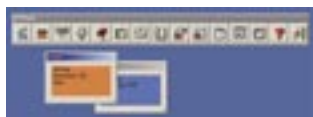
### Productivité de l'opérateur

L'application logicielle PC Console améliore encore la productivité des téléphonistes qui peuvent répondre et transférer les appels ainsi qu'effectuer d'autres tâches routinières par un simple glisser-déposer à l'aide de la souris de leur PC ou d'un autre pointeur analogue.

L'opérateur peut également prendre des notes en l'absence d'un utilisateur. Ces notes s'affichent à l'écran lorsque l'utilisateur appelle l'opérateur pour prendre ses messages.

## ■ PC Phone et PC Console (KX-T7636 et KX-T7633)

La connexion Plug & Play via USB avec votre PC autorise la mise en œuvre aisée de solutions CTI (Computer Telephony Integration). Il est non seulement plus efficace de combiner l'usage du PC et du téléphone, cela améliore aussi l'image professionnelle de votre société. Le logiciel PC Console permet à l'opérateur de gérer les appels plus efficacement.



PC Phone



PC Console

# Des fonctions pratiques qui aident votre entreprise à grandir

## 1 Écran alphanumérique

Les informations visuelles de cet écran convivial permettent de traiter plus facilement les appels et de mieux exécuter d'autres tâches. Vous pouvez l'utiliser pour afficher les informations les plus diverses (voir la liste ci-dessous) ou pour appeler les nombreuses fonctions de votre central téléphonique IP hybride. Vous pouvez aussi lancer des appels en suivant aisément les instructions visuelles.

- nom et numéro de l'appelant (ISDN, ID appelant)
- messages en attente, messages en cas d'absence, réglage des fonctions
- liste des appels entrants et sortants (journal d'appels)
- numérotation abrégée (système/personnelle)
- liste de toutes les lignes intérieures
- durée de l'appel
- menu des fonctions système
- date et heure

## 2 Connexion pour casque intégrée pour les appels « mains libres »

### KX-T7636 avec KX-T7603

- écran rétroéclairé de 6 lignes, 24 touches programmables et fonction « mains libres »
- en option 12 touches programmables et port USB

## 3 Témoin de message/appel (rouge/vert)

Ce grand témoin bien visible clignote à la réception d'un appel, vous pouvez voir de loin que votre téléphone sonne. La couleur du témoin indique le statut : quand vous recevez un appel interne, le témoin est clignote en vert et il clignote en rouge pour un appel externe. Si quelqu'un vous a laissé un message, le témoin est allumé en rouge.

## 4 Micro/haut-parleur intégré numérique « full-duplex » pour la fonction mains libres

## 5 Touches de navigation conviviales qui font gagner du temps

## 6 Touches programmables avec témoin DEL rouge/vert

### ■ eXtra Device Port (XDP) et Digital XDP (DXDP)

Vous pouvez utiliser le port XDP pour raccorder un téléphone analogique, un téléphone sans fil ou un autre appareil analogique à votre système, sans les frais supplémentaires d'une ligne additionnelle. Vous pouvez ainsi envoyer un fax tout en parlant avec un client. Ou vous pouvez raccorder un modem au port XDP, pour télécharger des données sur un PC ou accéder à internet pendant une communication. Le Digital XDP permet d'ajouter un deuxième téléphone numérique à votre système. Vous pouvez ainsi accroître les capacités de votre système sans cartes ni câblages supplémentaires.

### ■ Affichage en plusieurs langues

Le central téléphonique IP hybride peut afficher jusqu'à cinq langues, ce qui est intéressant dans les aires géographiques où l'on parle plusieurs langues. La langue de l'affichage peut être réglée dans le central pour un poste interne donné et donc être adaptée aux souhaits de l'utilisateur de ce poste interne.





#### KX-T7633

- écran rétroéclairé de 3 lignes, 24 touches programmables et fonction « mains libres »
- en option 12 touches programmables et port USB



#### KX-T7630

- écran de 3 lignes, 24 touches programmables et fonction « mains libres »



#### KX-T7665

- écran de 1 ligne, 8 touches programmables et fonction « mains libres »



#### KX-T7640

- console numérique DSS (60 touches)

Les téléphones KX-T7600 sont disponibles en noir et en blanc.

- Réglage d'inclinaison ergonomique en 4 positions



- Caractéristiques des téléphones numériques

		KX-T7636	KX-T7633	KX-T7630	KX-T7665
Écran	Affichage alphanumérique (lignes x signes)	6 x 24	3 x 24	3 x 24	1 x 16
	Inclinaison	4 positions	4 positions	4 positions	2 positions
	Réglage du contraste	4 niveaux	4 niveaux	4 niveaux	3 niveaux
	Rétroéclairage	✓	✓	-	-
Touches Audio	Touches de fonction écran	4	4	4	-
	Touches programmables avec témoin DEL bicolore	24 (36*)	24 (36*)	24	8
	Touches directes de choix de poste (DSS) avec témoin d'occupation (BLF)	**	**	**	**
	Touches de navigation	✓	✓	✓	-
Audio	Témoin de message/appel	✓	✓	✓	✓
	Réglage du volume du haut-parleur (monitor)	12 niveaux	12 niveaux	12 niveaux	12 niveaux
	Réglage du volume de l'écouteur	4 niveaux	4 niveaux	4 niveaux	4 niveaux
	Réglage du volume de la sonnerie	4 niveaux	4 niveaux	4 niveaux	4 niveaux
	Annonce d'appel décroché (OHCA)	✓	✓	✓	✓
	Touche secret OHCA	✓	✓	✓	✓
Raccordement	Option de module USB (KX-T7601)	✓	✓	-	-
	Digital eXtra Device Port (DXDP)	✓	✓	✓	✓
	Prise de casque d'écoute en option (KX-TCA89)	✓	✓	✓	✓
Divers	Numéros abrégés personnels	10	10	10	10
	Montage mural	✓	✓	✓	✓

\* 36 touches programmables sont disponibles quand le module à 12 touches en option (KX-T7603) est installé.

\*\* peut être attribué à une touche programmable.

- Options supplémentaires pour les téléphones numériques

KX-T7640	KX-T7603	KX-T7601
Console DSS. 60 Touches programmables (DSS) avec témoin d'occupation (BLF). Compatible avec KX-T7636, KX-T7633 et KX-T7630.	Module de 12 touches programmables supplémentaires avec DEL bicolores. Uniquement pour KX-T7636 et KX-T7633.	Module d'interface USB. Autorise la connexion du téléphone avec le PC pour les logiciels CTI. Uniquement pour KX-T7636 et KX-T7633.

- Écran alphanumérique



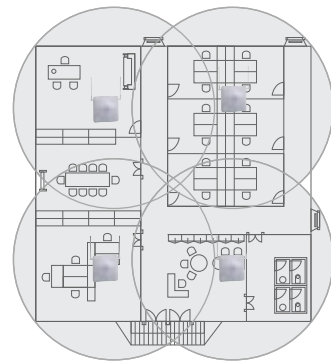
- Très lisible avec le rétroéclairage



## ■ Liberté totale, son très pur

Vous êtes en ligne avec un client important et vous devez vous rendre à une réunion urgente ? Le téléphone sans fil DECT de Panasonic vous viendra à point. Avec le combiné sans fil élégant et léger, vous pouvez quitter votre bureau et vous déplacer dans le bâtiment. Ce système numérique garantit la pureté de la voix qui est plus intelligible.

La communication sans fil sur une plus grande distance est réalisée à l'aide de stations de base, qui augmentent la souplesse et la portée de votre appareil sans fil. Grâce au « Wireless XDP », votre téléphone sans fil a le même numéro interne que votre poste fixe et vous recevez vos appels personnels même quand vous êtes éloigné de votre bureau. Ainsi, vous êtes toujours joignable pour vos clients et pour toutes les opportunités commerciales qui se présentent.



▼ Taille réelle



KX-TCA155

▼ Taille réelle



KX-TCA255

### Stations de base DECT disponibles



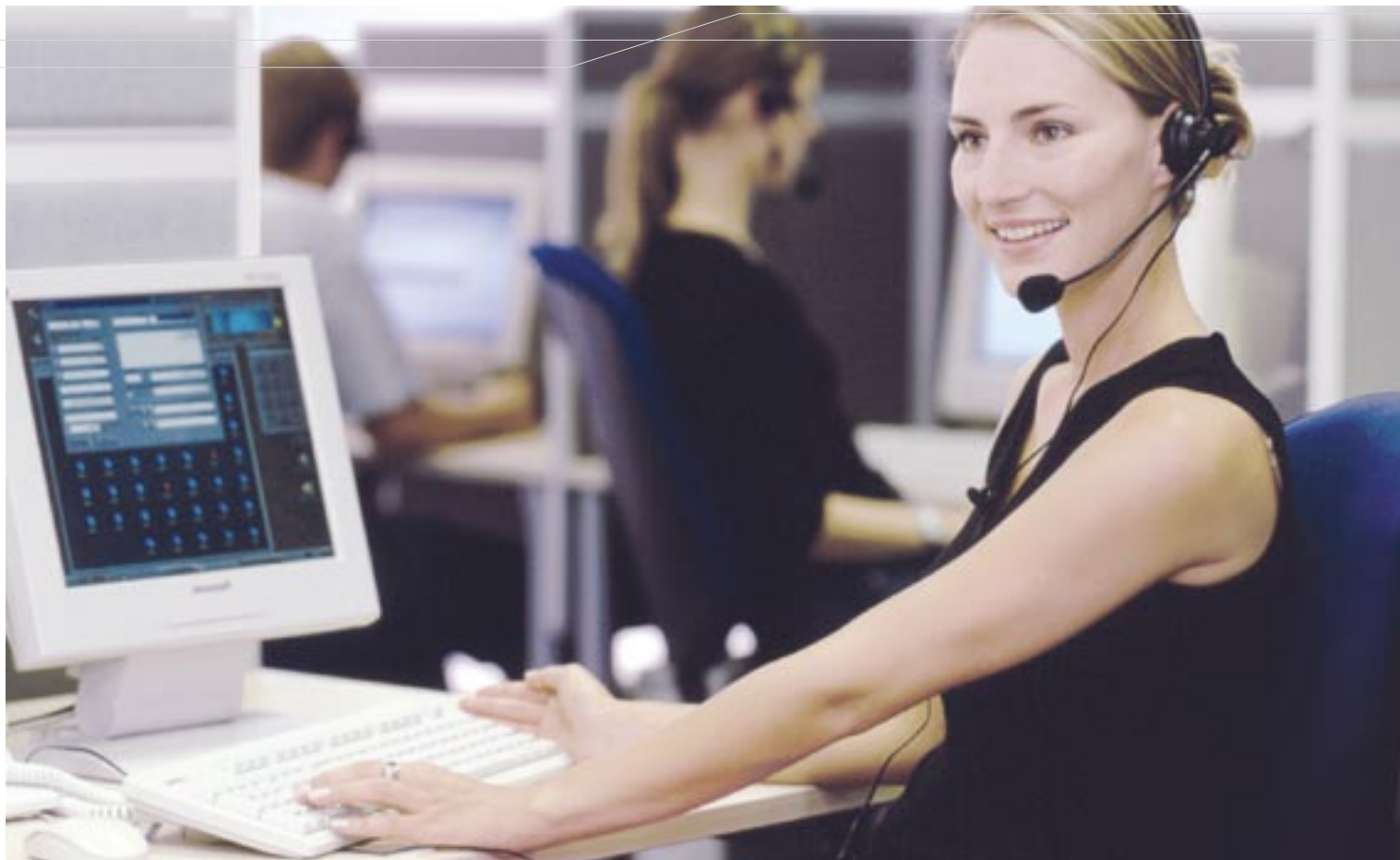
#### KX-TDA0141

Station de base DECT à 2 canaux,  
2 communications simultanées  
possibles avec les combinés sans fil



#### KX-A272

Répéteur de signal DECT à 2 canaux,  
augmente la portée d'une station  
de base



## ■ Un traitement des appels efficace et professionnel

Avec ses fonctions intelligentes intégrées pour le traitement des appels, le central téléphonique IP hybride KX-TDA de Panasonic peut former le cœur d'un Call Centre pour un accueil très efficace et intelligent de la clientèle. Vous pouvez utiliser le système pour répartir automatiquement les appels entrants comme vous le souhaitez, le régler pour que les appels parviennent à la bonne personne ou un ou plusieurs groupes de personnes.

Les fonctions suivantes contribuent à la qualité de l'accueil et évitent les occasions manquées :

- Appel VIP
  - Opérateur automatisé
  - Paramétrage de la file d'attente
  - Gestion des charges et surcharges d'appels (Overflow)
  - Positions jour, déjeuner, pause et nuit
- Fonctions Call Centre
- Le système téléphonique IP hybride assure de puissantes fonctions Call Centre répondant aux besoins des agents et du superviseur :
- ID d'entrée en session de l'agent
  - Gestion d'entrée en session/de fin de session de l'agent
  - Mise hors session automatique (quand des appels restent sans réponse)
  - Temps de pause automatique entre les appels
  - Pas prêt
  - Walking extensions (« Hot Desking »)

- Supervisor : surveillance et rapports
- Il est possible de paramétrer une fonction de superviseur d'un Call Centre. Il donne accès à tout un éventail d'informations supplémentaires sur les appels entrants pour chaque groupe, telles que le nombre d'appels en attente, le temps d'attente le plus long, etc. Ce superviseur peut aussi surveiller le statut d'entrée/sortie de session et le statut des agents de groupe. Ces informations sont affichées sur l'écran LCD, visualisées sur les touches DSS ou elles peuvent être imprimées.

- Distribution des appels
- Le système prévoit différents modes de distribution des appels. Ces différents modes vous aident à traiter les appels des clients de la manière la plus efficace possible :
- Répartition uniforme du volume d'appels chez les agents (UCD),
  - Sonnerie simultanée,
  - Priorité des groupes de recherche.

## ■ Réduction des coûts téléphoniques

### Technologie VoIP et mise en réseau

Le central téléphonique IP hybride peut constituer le cœur d'un système de réseau convivial et à prix abordable regroupant les différentes filiales. Divers services comme les lignes louées E&M, QSIG et Voice Over IP (VoIP) contribuent à réduire les coûts avec des connexions de « site à site » fiables au sein de l'entreprise et en dehors.

### ■ Voice over IP (VoIP)

Le VoIP est la dernière technologie de téléphonie, qui consiste à envoyer des paquets compressés de communication téléphonique numériques par un réseau de données IP puis à les reconvertir en données vocales lorsqu'ils arrivent à destination. En utilisant un réseau de données existant, on évite ainsi le réseau téléphonique public et les frais de communication associés, indépendamment de la durée des appels. En outre, le VoIP offre des solutions plus élaborées et plus d'applications.

Le VoIP est la solution idéale pour les connexions de « site à site » entre les différents bureaux, entre magasins, mais aussi avec une filiale, avec les collaborateurs d'un bureau distant, les télétravailleurs et les vendeurs externes. Elle offre un environnement de travail souple et une importante réduction des coûts.

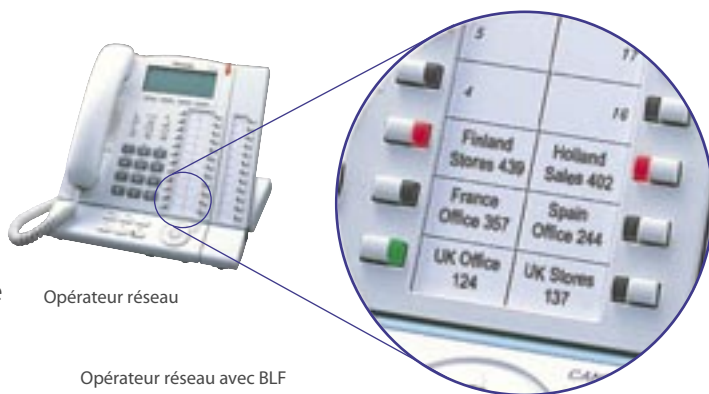
### ■ Touches DSS centralisées avec témoin d'occupation (BLF : Busy Lamp Field)

Le témoin d'occupation centralisé d'une touche DSS programmable est pris en charge pour les connexions ISDN et Voice over IP entre les centraux téléphoniques IP hybrides. Un opérateur centralisé peut voir le statut des postes sur les touches programmables, le témoin est allumé en rouge quand le poste est occupé.

### ■ QSIG Networking

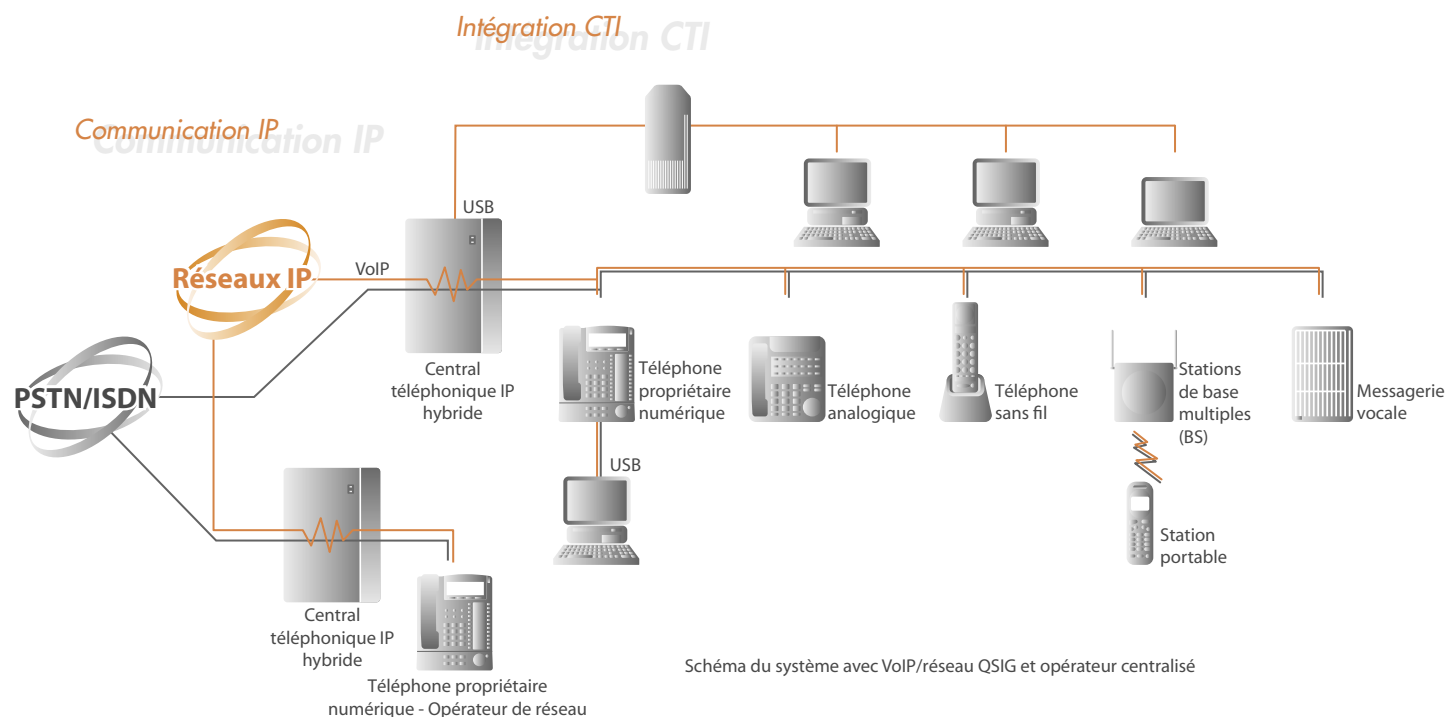
Le central téléphonique IP hybride KX-TDA prend en charge l'ISDN QSIG en respect avec normes industrielles. L'ISDN QSIG permet d'interconnecter différents centraux téléphoniques. Cela donne un grand système téléphonique virtuel pratiquement sans raccords, un Virtual Private Network (VPN) pour la téléphonie aux possibilités étendues comme les connexions directes entre les téléphones des différents centraux téléphoniques, la reconnaissance de numéro CID et la distribution des appels de groupe ICD sur le réseau QSIG.

Avec le QSIG, il est aussi possible d'utiliser les centraux téléphoniques IP hybride KX-TDA de toutes vos filiales et de les connecter avec le central téléphonique existant de votre siège principal.



Opérateur réseau

Opérateur réseau avec BLF



Téléphone propriétaire numérique - Opérateur de réseau



## Fonctions hôtel

Le central téléphonique IP hybride dispose de fonctions hôtel intégrées et tout spécialement développées pour les hôtels et environnements analogues, où les lignes intérieures correspondent aux chambres.

### ■ Enregistrement/contrôle de sortie et contrôle de statut de chambre

Le réceptionniste de l'hôtel peut enregistrer l'arrivée et le départ des clients en sortie ou vérifier le statut de la chambre. Certaines touches peuvent être programmées pour le contrôle de statut de la chambre.

Deux touches différentes sont disponibles :

- enregistrement : la chambre est attribuée, le compte téléphonique est remis à zéro et l'appareil est débloqué à distance. Le client peut maintenant utiliser le téléphone dans sa chambre.
- contrôle de sortie : la chambre est libérée, les réglages de l'appareil comme la fonction réveil ou les derniers numéros composés sont automatiquement effacés, l'appareil est bloqué, il ne peut plus servir pour les appels externes.

Quand une chambre est attribuée, la touche DSS s'allume en rouge. Lorsqu'elle est libérée, elle s'éteint.

### ■ Réglage de la fonction réveil

Avec l'appareil de la réception, le réceptionniste peut régler la fonction réveil du téléphone d'un client. Le téléphone sonnera exactement à l'heure programmée dans la chambre du client.

### ■ Effacement automatique des messages vocaux

Les messages vocaux laissés dans la boîte vocale du client sont automatiquement effacés quand la chambre est libérée.

## ■ Carte de messagerie vocale intégrée

L'installation d'une carte de messagerie vocale simplifiée (SVM, Simplified Voice Message) dans le central téléphonique permet de programmer des lignes intérieures dotées de fonctionnalités de répondeur.

Chaque utilisateur peut enregistrer une annonce personnelle pour accueillir un appel entrant et demander à l'appelant de laisser un message vocal. L'utilisateur peut aussi lire et effacer ses annonces ainsi que les messages vocaux laissés par les appelants.

Il est possible d'installer jusqu'à deux cartes SVM sur les centraux téléphoniques TDA15 et TDA30. La carte SVM comporte deux canaux, permettant à deux utilisateurs d'accéder à une même carte au même moment. Lorsqu'une ligne intérieure est attribuée à une carte SVM par le biais de la programmation système, une boîte à message est créée pour celle-ci. Elle servira à stocker les annonces et les messages vocaux de cette ligne intérieure. Chaque téléphone propriétaire, téléphone analogique ou station portable peut se voir attribuer sa propre boîte à messages.

La carte de messagerie vocale présente les caractéristiques suivantes :

- Le numéro d'extension de la carte peut être réglée comme destination de transfert et de routage d'interception.

### ■ Impression des coûts téléphoniques lors du contrôle de sortie

L'enregistrement SMDR (Station Message Detail Recording) permet d'imprimer les informations suivantes :

- Attribution / libération de la chambre
- Alarme démarrage / réponse / sans réponse
- Lignes entrantes / sortantes
- Numéro d'appel
- Durée de la communication
- Saisie du code de compte

Le SMDR peut aussi reproduire des messages préprogrammés. Cette fonction permet de stocker des messages dans une zone d'impression et d'y accéder par le biais du poste de l'opérateur. Le message sélectionné est imprimé via le SMDR.

Outre les fonctions SMDR standard, il est possible d'imprimer une liste des appels passés depuis la chambre du client. Les frais supplémentaires comme le mini bar, la marge sur les frais téléphoniques et les taxes peuvent être ajoutés à la facture.

Pour toutes les fonctions hôtel, le TDA30 requiert une carte d'extension de la mémoire.

\*Cette fonction n'est pas disponible sur le TDA15



- Des annonces peuvent être enregistrées pour chaque mode (positions jour, déjeuner, pause et nuit)
- Notification des messages par le biais du témoin de messages en attente sur le téléphone propriétaire ou par une modification de la tonalité sur les téléphones analogiques.
- Les coordonnées de l'appelant sont enregistrées et affichées sur l'écran du téléphone propriétaire
- Les messages sont relus à partir du message le plus ancien.
- Accès distant à la boîte vocale au départ d'une ligne extérieure.
- Accès distant à la boîte vocale au départ d'une autre ligne intérieure.
- Boîte à message pour le groupe ICD.

Il est possible d'enregistrer 125 messages, d'une durée totale de 60 minutes, sur chaque carte. Cet espace est partagé entre les boîtes à messages de toutes les lignes intérieures attribuées à cette carte. La qualité et la durée des enregistrements peuvent être sélectionnées par le biais de la programmation du système :

Qualité de l'enregistrement	Durée de l'enregistrement
Haute	Env.: 40 minutes
Moyenne (par défaut)	Env.: 60 minutes
Basse	Env.: 120 minutes

## Capacité du système

	KX-TDA15	KX-TDA30	KX-TDA30 avec carte d'extension mémoire (KX-TDA3105)
Nombre max. d'appareils (lignes réseau + cartes de lignes intérieures)	28	36	60
Nbre max. de lignes réseau	8	12	12
Appareils analogiques	2	12	12
Lignes réseau ISDN	8 canaux	12 canaux	12 canaux
Nbre max. passerelles IP	1 (4 canaux)	1 (4 canaux)	1 (4 canaux)
Nbre max. de postes intérieures	20	28	52
Téléphone propriétaire analogique	4	4	4
Téléphone analogique	12	24	24
Téléphone propriétaire numérique (sauf pour les appareils de la série KX-T7600 et KX-T7560/7565)	4	24	24
Téléphone numérique propriétaire (série T7600)	16	24	48
KX-T7560/7565	12	24	24
Console DSS	4	4	4
Station de base	2	8	8
Voice Processing System	1 Système <sup>*1</sup>	1 Système <sup>*1</sup>	1 Système <sup>*1</sup>
Téléphone sans fil			
PC Console	2	2	2
PC Phone	12 <sup>*2</sup>	24 <sup>*2</sup>	24 <sup>*2</sup>
Ouverture de porte	4	4	4
Parlophone	4	4	4

\*1 Un maximum de 4 ports (8 canaux) d'un seul VPS peuvent être connectés au central téléphonique IP hybride.

\*2 Cinq licences sont fournies sur chaque CD-ROM.

## Spécifications

	KX-TDA15 / KX-TDA30
Composition du numéro	Lignes extérieures Impulsion de composition (DP) 10pps, 20pps / tonalité de composition (DTMF) Lignes intérieures
Commutation	TSW diffusé non-bloquant
Connexions	Lignes extérieures Connecteur RJ45 Lignes intérieures Connecteur RJ45 Paging externe 2 fiches jack (MINI JACK 3,5mm de diamètre) Musique externe 1 fiche mono
Port d'interface série	R5-232C 1 (Max. 115,2kbps) USB 1
SMDR	Détails de l'enregistrement Date, heure, numéro de poste intérieur, n° de ligne du central téléphonique, numéro composé, durée de la communication, taxation, code de compte
Alimentation	100 VCA à 240 VCA, 1,5 A, 50 Hz / 60 Hz
Consommation (moyenne)	55 W
Certificat de sécurité	UL, CSA, SEMKO-GS, CE
Dimensions (L x H x P)	275 x 376 x 117 mm
Poids (entièrement équipé)	3,5 kg

## Liste des options

	Modèle	Description	Maximum TDA15	Maximum TDA30	
Cartes d'option MPR	Cartes filles pour carte MPR KX-TDA30 KX-TDA3105	Carte d'extension mémoire	s/o	1	
	KX-TDA3196	Carte pour programmation à distance (RMT)	s/o	1	
Cartes de ligne réseau	KX-TDA3180	Carte analogique ligne extérieure 4 ports (LCOT4)	s/o	3	
	Carte fille pour KX-TDA3180 KX-TDA3193	Carte d'identification de l'appelant 4 ports (CID4)	s/o	3	
	KX-TDA3183	Carte analogique ligne extérieure 2 ports (LCOT2)	1	3	
	KX-TDA3280	Carte BRI 2 ports (BRI2)	1	3	
	KX-TDA3283 KX-TDA3480	Carte BRI 1 port (BRI1) Carte VoIP 4 canaux (IP-GW4)	1 1	s/o 1	
Cartes d'extension	KX-TDA3171	Carte d'extension numérique 4 ports (DLC4)	s/o	1	
	KX-TDA3172	Carte d'extension numérique 8 ports (DLC8)	1	2	
	KX-TDA3173	Carte d'extension analogique 4 ports (SLC4)	s/o	1	
	KX-TDA3174	Carte d'extension analogique 8 ports (SLC8)	1	2	
Cartes d'option	KX-TDA3161	Carte d'entrée/sortie externe parlophone 4 ports (DPH4)	1	1	
	KX-TDA3162	Carte d'entrée/sortie externe parlophone 2 ports (type allemand)	1	1	
	KX-TDA3166	Carte de suppression d'écho 8 canaux (ECHO8)	1	1	
	KX-TDA3168	Carte d'extension d'identification de l'appelant (EXT-CID)	Préinstallée	1	
	KX-TDA3191	Carte messages 2 canaux (MSG2)	2	2	
	KX-TDA3192	Carte messagerie vocale simple 2 canaux (SVM)	2	2	
	Options DECT	KX-TDA0141	Station de base 2 canaux pour connexion à la carte DHLIC / DLC	2	8
	KX-A272	Répéteur DECT 2 canaux	6 par base	6 par base	
	Options supplémentaires	KX-TDA3820	Carte SD avec mise à niveau des fonctions standard	1	1
KX-TDA3920		Carte SD avec mise à niveau des fonctions améliorées	1	1	
KX-A244		Kit de montage 19"	1	1	
KX-A236		Adaptateur et câble CA en option	s/o	1	
KX-A228		Câble de batterie de secours	s/o	1	
KX-T30865		Parlophone	4	4	
KX-A286		KX-TCA255 Housses de transport avec face avant transparente			
KX-A287		KX-TCA255 Housses de transport en cuir avec clip ceinture			
KX-A288		KX-TCA155 Housses de transport avec face avant transparente			
CTI		KX-TDA0300	PC Console - Operator Software	2	2
	KX-TDA0350	PC Phone - 1st Party CTI Software	12	24	

## Capacité des fonctions système

Système	Locataires (Tenants)	KX-TDA15 et KX-TDA30
Classe de service (COS)	8	64
Groupe de lignes extérieures	64	64
Groupe de lignes intérieures	32	32
Groupe de paging	32	64
Groupe de prise d'appel	64	64 (32 postes intérieurs/groupe)
Groupe de distribution d'appels entrants	64	1 unité x 8 canaux
Groupe Voice Mail (intégration numérique/analogique)	2 groupes x 24 canaux	64 (16 niveaux/tableau)
Groupe Voice Mail (DTMF)	2 groupes x 24 canaux	64 (16 postes intérieurs/groupe)
Tableau des listes d'attente	64 (16 niveaux/tableau)	200 appels
Groupe de recherche de lignes intérieures libres	64 (16 postes intérieurs/groupe)	8 messages x 16 positions / 1 message x 16 positions
SMDR	200 appels	256
Messages d'absence (système/ligne intérieure)	8 messages x 16 positions / 1 message x 16 positions	20
Messages d'attente	256	1-4
Nombre de caractères de l'ID de l'appelant	20	100
Nombre de chiffres pour ligne intérieure	1-4	3x10 - 8x4
Zone de mise en attente	100	4 positions (1000 numéros)
Appel de conférence	3x10 - 8x4	10 positions (1000 numéros)
Code de vérification	4 positions (1000 numéros)	16 positions (20 numéros)
Code de vérification PIN	10 positions (1000 numéros)	10 positions (10 numéros/groupe de lignes réseau)
Code d'accès à un réseau spécial	16 positions (20 numéros)	32 positions (1000 numéros)
Code d'accès au central téléphonique principal	10 positions (10 numéros/groupe de lignes réseau)	32 positions (10 numéros)
Tableau DDI/DID	32 positions (1000 numéros)	32 positions (10 numéros)
Composition du numéro	Appel d'urgence 32 positions (10 numéros)	1-4 numéros (80 numéros)
Numéro abrégé	1-4 numéros (80 numéros)	32 positions (1000 numéros) <sup>*1</sup>
Système de numéros abrégés	32 positions (1000 numéros) <sup>*1</sup>	32 positions (10 numéros/poste intérieur) <sup>*2</sup>
Numéros abrégés personnels	32 positions (10 numéros/poste intérieur) <sup>*2</sup>	32 positions
Touche de composition rapide	32 positions	32 positions
Hot Line	32 positions	32 positions
Accès au service ISDN	32 positions	32 positions
Répétition du numéro	32 positions	16
ARS (Automatic Route Selection)	Plan de routage 16	16 positions (1000 numéros)
Préfixes	16 positions (1000 numéros)	16 positions (200 numéros)
Exception de préfixe	16 positions (200 numéros)	10
ARS porteuse réseau	10	10 positions
Code de facturation détaillé	10 positions	10 positions
Code d'autorisation	10 positions	32 numéros
Réseau	Tableau de routage TIE 32 numéros	3 positions
Préfixes	32 numéros	7 positions
Code de central téléphonique	3 positions	7
Restriction d'appel	Niveau de restriction d'appel 7	16 positions (100 numéros/niveau)
Codes de contournement de restriction d'appel	16 positions (100 numéros/niveau)	16 positions (100 numéros/niveau)
Gestion des coûts	Redevance 8 positions	3 positions
Unité de facturation	3 positions	
Journal des appels	Appels sortants (pour DPT) Par défaut 5 logs/poste intérieur Programmable : 0-100 logs/poste (Total 260/système)	
(pour DECT PS) Par défaut 5 logs/poste intérieur Programmable : 0-100 logs/poste (Total 140/système)		
Appels entrants (pour DPT) Par défaut 10 logs/poste intérieur Programmable : 0-100 logs/poste (Total 520/système)		
(pour DECT PS) Par défaut 10 logs/poste intérieur Programmable : 0-100 logs/poste (Total 280/système)		
(pour groupe LCD) Par défaut 10 logs/poste intérieur Programmable : 0-100 logs/poste (Total 640/système)		
Mot de passe	Mot de passe système (administrateur) 4-10 positions	
Mot de passe système (utilisateur) 4-10 positions		
Mot de passe du responsable 4-10 positions		
Mot de passe personnel 0-10 positions		

\*1 32 positions (1000 numéros/locataire) lorsque la carte d'extension mémoire KX-TDA3105 est installée.

\*2 32 positions (100 numéros/poste intérieur) lorsque la carte d'extension mémoire KX-TDA3105 est installée. Remarque : KX-TDA3105 n'est disponible que pour KX-TDA30.



KX-TDA15

KX-TDA30



## Caractéristiques des téléphones sans fil DECT

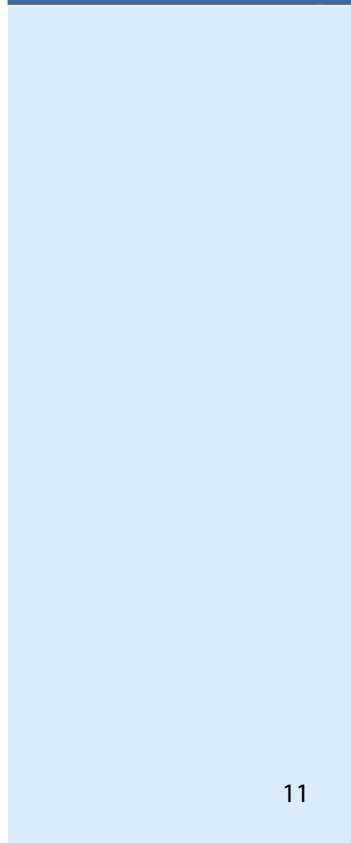
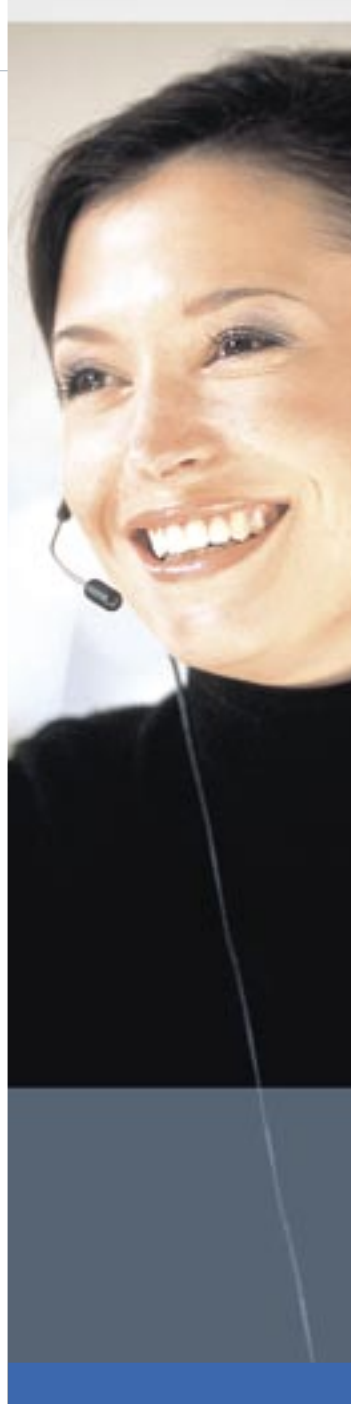
	KX-TCA255	KX-TCA155
LCD	6 x 16 lignes	6 x 16 lignes
Rétroéclairage	Bleu	Bleu
Choix multilingue	16 (fixe)	16 (fixe)
Clavier éclairé	Oui (vert)	Oui (vert)
Prise pour casque	Oui	Oui
Annuaire	200	200
Répétition du numéro	5 derniers numéros	5 derniers numéros
Identification de l'appelant	Oui	Oui
Journal des appels <sup>1</sup>	10	10
Appels entrants	5	5
Appels sortants	3	3
Touches programmables	3	3
Touches de menu programmables	12	3
Fonction mains libres	Oui	Oui
Témoin d'appel	3 couleurs	3 couleurs
Types de sonnerie	9	9
Vibreux	Oui	-
Répondre avec 1 touche quelconque	Oui	Oui
Dimensions (LxBxD) (mm)	120x45x22	143x48x31,5
Poids	112 g	130 g
Type de piles	Ni-MH (Propriétaire)	Ni-MH (AAA) <sup>2</sup>
Autonomie de parole	17 heures	10 heures
Autonomie en veille	270 heures	120 heures
Durée de recharge	5,5 heures	7 heures

\*1 Le nombre de paramètres par défaut. En cas de connexion à un central KX-TDA

\*2 Piles Ni-MH rechargeables standard



A series of horizontal dotted lines for writing, spanning the width of the page.





**Panasonic<sup>®</sup>**

Imprimé en Belgique