

Panasonic
ideas for life



BROCHURE NCP500 NEW BUSINESS EDITIONS

CHAQUE

CHAQUE
APPEL
COMPTE



COMPTE

KX-NCP
Network Communication platform

NCP500 NEW BUSINESS EDITIONS



Grâce aux NCP500 eXpress New Business Editions, votre communication professionnelle sera plus facile et rapide que jamais. Ces deux types de système offrent un large éventail d'applications professionnelles, un service complet de messagerie vocale, une gamme étendue de combinés (sans fil et avec fil) et une application informatique qui améliore le confort d'utilisation de votre téléphone. Sans compter la possibilité d'intégrer ce système dans d'autres applications.

▶ KX-NCP500X

- ▶ Solution numérique conçue pour quatre à douze utilisateurs
- ▶ Equipé en standard de quatre ports téléphoniques numériques (extensibles à douze)
- ▶ Quatre ports analogiques pour un télécopieur ou des téléphones analogiques
- ▶ Extensible aux téléphones numériques et IP
- ▶ 2 ports ISDN
- ▶ Communication Assistant Basic Express fourni en standard pour tous les utilisateurs



▶ KX-NCP500V

- ▶ Solution VoIP conçue pour jusqu'à huit utilisateurs IP
- ▶ Equipé en standard de quatre ports téléphoniques numériques (extensibles à douze)
- ▶ Quatre ports analogiques pour un télécopieur ou des téléphones analogiques
- ▶ Carte de compression pour quatre ports (DSP4)
- ▶ Quatre ports pour trunk SIP
- ▶ Communication Assistant Basic Express fourni en standard pour tous les utilisateurs





CO/Ext.	Type	KX-NCP500X	KX-NCP500V
Postes	Nombre total de postes, DPT + IP (avec DXDP)	144 (144)	144 (144)
	Nombre de téléphones IP avec carte MPR	128	128
	Nombre de téléphones SIP sur MPR	32	32
	Nombre total de téléphones unilignes (SLT)	4	4
	Nombre de systèmes numériques (DPT) avec DXDP	12 (12)	12 (12)
	DPT et SLT (max. DPT avec DLC/DHLC + SLC)	16 (16)	16 (16)
Trunks	Nombre total de trunks	76	76
	Nombre total de trunks SIP – MPR	16	16
	Nombre total de trunks H.323 – MPR	16	16
	Nombre de trunks PSTN analogiques	12	12
	Canaux ISDN – BRI (ports BRI)	12 (6 BRI)	12 (6 BRI)
	Canaux ISDN – PRI30 (ports PRI)	60 (2 PRI)	60 (2 PRI)
	PSTN et ISDN (2 x PRI + LCOT4)	64	64
PS	Postes DECT sans fil	64	64
CS	Cellules DECT sans fil (DPT I/F)	4	4
	Cellules DECT sans fil à haute densité	2	2
	Cellules DECT IP sans fil	8	8



▶ LARGE CHOIX DE TERMINAUX

Ces deux systèmes supportent un large éventail de combinés téléphoniques. A vous de choisir: téléphones IP utilisant les mêmes câbles que votre PC, téléphones numériques ou nos téléphones DECT sans fil ou portables à écran couleur.

Conçu pour les entreprises qui recourent à la téléconférence entre plusieurs filiales, le KX-NT700 desktop IP Conference System améliore l'efficacité de votre collaboration, fait chuter vos frais de voyage et vous procure la réelle sensation d'une réunion en face à face, fût-ce virtuellement.

De plus, les KX-NCP500 New Business Editions supportent un large éventail d'appareils analogiques, dont les télécopieurs. Ainsi, chaque entreprise trouve une solution adaptée à ses besoins spécifiques en matière de téléphonie professionnelle.

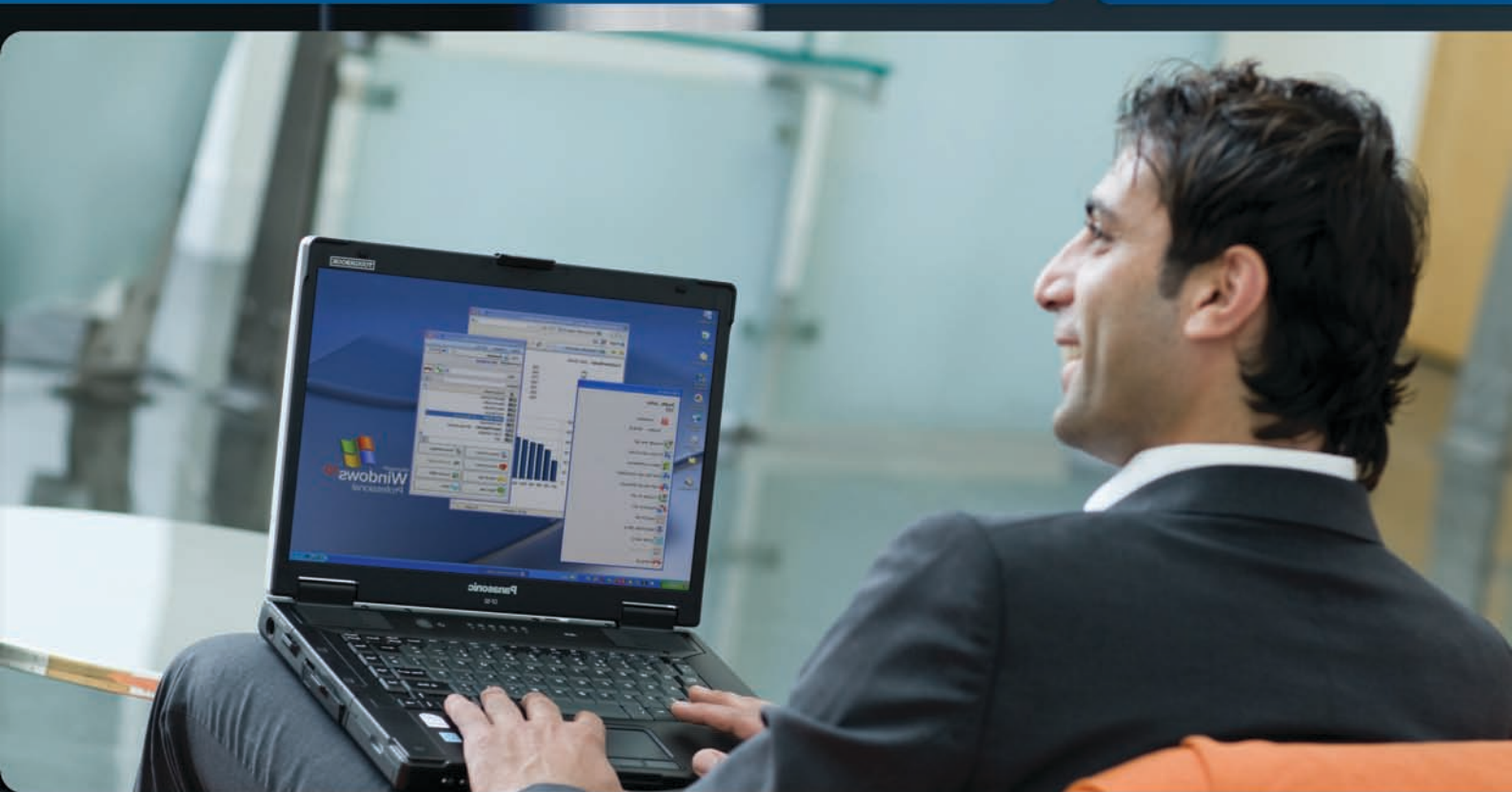
NCP500X et NCP500V sont livrés en standard avec des attaches murales.



Système de conférence IP KX-NT700



KX-NCP500X/V Attache murale



► COMMUNICATION ASSISTANT BASIC EXPRESS

- Productivité accrue et meilleure collaboration entre utilisateurs
- Téléphonie simple grâce au système du pointer-cliquer
- Livré en standard pour tous les utilisateurs
- Extensible avec CA Pro, CA Supervisor & CA Console, à la mesure de votre croissance
- Intégrable dans Microsoft Outlook
- Disponibilité en tout temps et en tout lieu de vos moyens de communication professionnels



► LES ATOUTS POUR VOTRE ENTREPRISE

- Solution conviviale pour les applications téléphoniques quotidiennes
- Possibilité de voir en un clin d'œil qui est en ligne et de relier vos contacts à des fichiers de référence
- Possibilité de contacter facilement des collègues occupés, qu'ils soient libres ou non, grâce à la fonction de chat
- Ecoute et gestion de vos messages vocaux depuis tout endroit connecté au système
- Gestion simple des paramètres de vos transferts d'appels
- Réception d'un rappel pour tout appel manqué
- Compatible avec une caméra IP et un parlophone





CA Pro

TÉLÉTRAVAILLEUR UTILISANT SOFTPHONE



CA Basic Express

EMPLOYÉ DE BUREAU



CA Operator Console

RÉCEPTIONNISTE GÉRANT LES APPELS DES CLIENTS



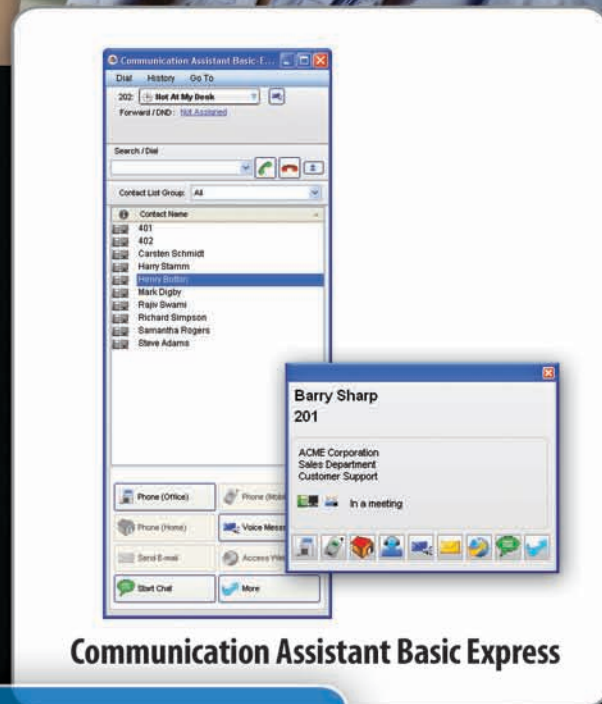
CA Supervisor

COORDINATEUR ASSISTANT LES MEMBRES DE SON ÉQUIPE



GRÂCE AU COMMUNICATION ASSISTANT ET AUX SYSTÈMES KX-NCP, LES COMMUNICATIONS UNIFIÉES SONT À LA PORTÉE DE TOUTE ENTREPRISE, POUR UNE MEILLEURE PRODUCTIVITÉ.

TYPE	SOLUTION VISÉE	ATOUTS
Communication Assistant Basic Express	Communications unifiées 'pointer-cliquer' en standard pour tous les employés de bureau ou télétravailleurs.	Vous aide à gérer visuellement, depuis votre PC, toutes les communications de votre bureau.
Communication Assistant Pro	Communications unifiées 'pointer-cliquer' pour les employés de bureau ou télétravailleurs. Fournit aux utilisateurs une information de présence en temps réel.	Vous aide à gérer visuellement, depuis votre PC, toutes les communications. Permet de voir en temps réel si d'autres utilisateurs sont disponibles. Offre des fonctionnalités
Communication Assistant Supervisor	Les membres de l'équipe suivent le trafic téléphonique des travailleurs.	Vous aide à gérer visuellement le trafic téléphonique de tous les membres de l'équipe.
Communication Assistant Operator Console	L'application Console permet à la réceptionniste de traiter rapidement et professionnellement les appels simultanés.	Vous aide à gérer visuellement toutes les communications depuis votre PC, au moyen de la souris ou de touches-raccourcis.



Communication Assistant Basic Express

Spécifications techniques	CA Basic Express
Intégrable dans Microsoft Outlook	OUI
Historique des appels	10 appels
Nombre de contacts	10
Téléphoner depuis l'application	OUI
Instant Messaging (fonction de chat)	OUI

Panasonic
ideas for life



www.panasonic.be

PNQE1027ZA-NE. Imprimé en Belgique. Les modèles et spécifications peuvent être modifiés sans avis préalable.

CHAQUE APPEL COMPTE